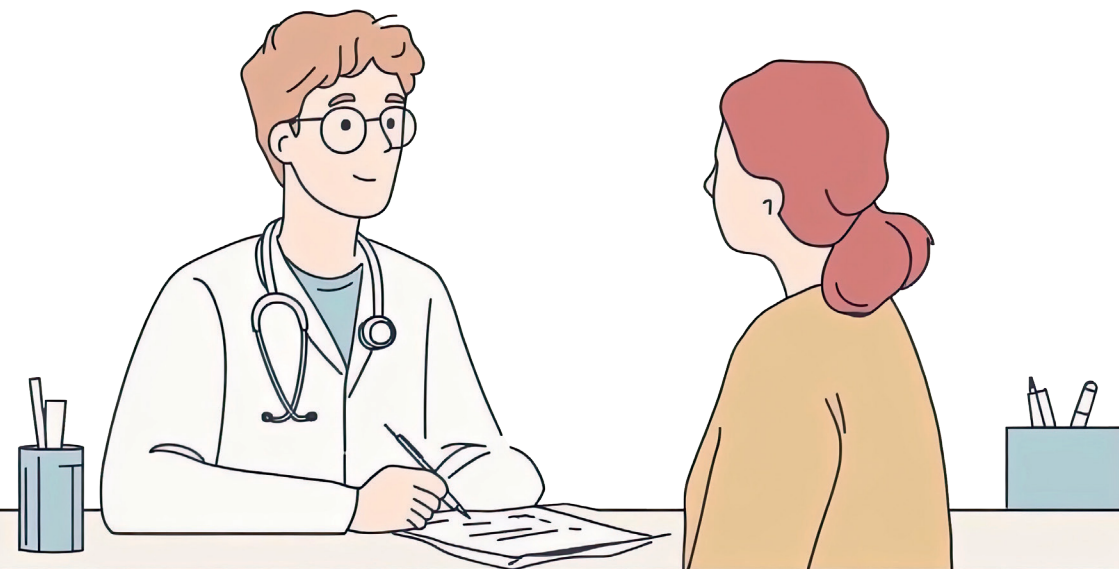


Questions et réponses pour  
connaître et gérer

# L'HÉPATITE DELTA

*Prenez soin de votre foie*



**GILEAD**

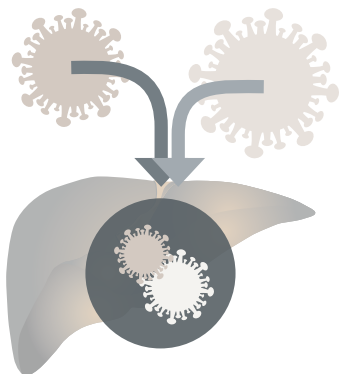
Creating Possible



# QU'EST-CE QUE L'HÉPATITE DELTA ?



L'hépatite Delta (ou hépatite D) est **une inflammation chronique du foie** résultant d'une **infection par deux virus**, le virus de l'hépatite B (VHB) et le virus de l'hépatite D (VHD)<sup>1,2</sup>



Le virus **VHD seul ne peut pas provoquer l'infection**, mais pour se multiplier dans les cellules hépatiques, **il a besoin de la présence du VHB**<sup>2,3</sup>



## Test de routine

Il est essentiel que **tous les patients affectés d'hépatite B** et les **sujets plus à risque** se soumettent à des **examens fréquents** pour le VHD afin de **diagnostiquer la maladie le plus tôt possible** et de **limiter de sérieux dommages au foie**<sup>4</sup>



Quiconque est atteint d'hépatite B est à risque d'hépatite D<sup>2</sup>



## COMMENT SE TRANSMET-ELLE ?



L'hépatite Delta se transmet par **contact avec le sang et les autres fluides corporels** d'une personne infectée<sup>6</sup>.

De tels contacts sont possible à travers :<sup>2,5</sup>



des piqûres et des objets coupants infectés



le partage d'objets personnels (par exemple, des rasoirs et des brosses à dents)



le partage d'aiguilles et de seringues



une mère infectée, à l'accouchement



des rapports sexuels non protégés



des piercings et des tatouages exécutés avec des instruments non stérilisés



L'hépatite Delta ne se communique pas à travers la nourriture ou l'eau, le partage d'ustensiles de cuisine, l'allaitement maternel, les câlins ou les étreintes, les poignées de main, la toux ou les éternuements<sup>5</sup>.



## QUELS SONT LES SYMPTÔMES ?



Souvent, l'infection **ne présente pas de symptômes évidents**, de tels symptômes pouvant être, entre autres :<sup>2</sup>

- douleurs musculaires et articulaires
- fièvre
- malaise
- fatigue
- perte d'appétit
- douleurs abdominales
- prurit
- urines sombres et selles pâles (couleur grise)
- ictère (yeux et peau jaunes)



Même en l'absence de symptômes, **toutes les personnes atteintes de VHD peuvent transmettre l'infection**<sup>2</sup>



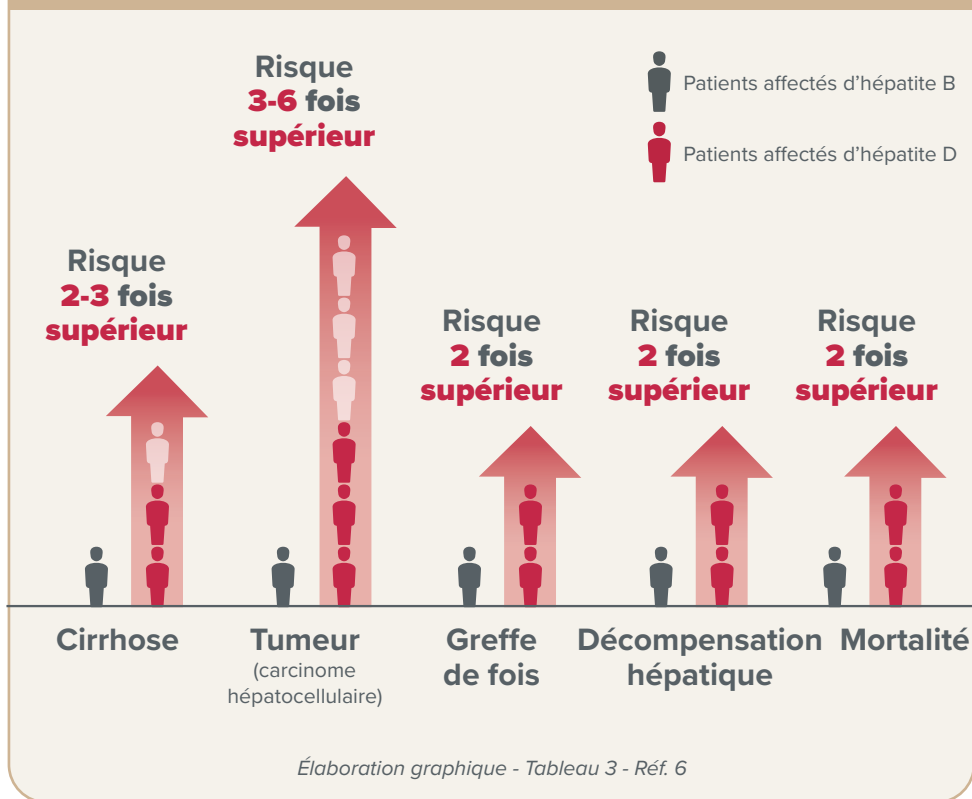
# QUELLES SONT LES COMPLICATIONS POSSIBLES ?



L'hépatite Delta est la **forme la plus grave d'hépatite virale**<sup>1</sup>

Les **complications**, comme la cirrhose et les tumeurs, **requièrent souvent une greffe** de foie ou **peuvent provoquer la mort** des patients, même parmi les jeunes<sup>1</sup>

## Risques associés à l'hépatite Delta par comparaison à l'hépatite B



L'hépatite Delta a des **conséquences cliniques plus graves** que l'hépatite B chez les personnes qui en sont affectées<sup>7</sup>



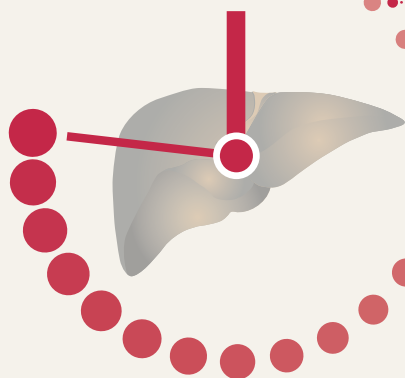
# À QUELLE VITESSE LA MALADIE PROGRESSE-T-ELLE ?



L'hépatite Delta est caractérisée par une **progression plus rapide que pour l'hépatite B**<sup>7,8</sup>

## Temps de progression de la maladie

### Hépatite Delta chronique



### Cirrhose

**dans les 3,5 ans**

dans 54 % des cas<sup>7</sup>

### Tumeur

(carcinome hépatocellulaire)

**dans les 10 ans**

dans 14 % des cas<sup>7</sup>

Élaboration graphique du texte - Réf. 7



L'hépatite Delta est caractérisée par une évolution accélérée vers des complications hépatiques : il est donc **important de faire des examens diagnostiques et de s'adresser à un centre spécialisé de référence**<sup>7,9</sup>



## L'IMPORTANCE DE S'ADRESSER À SON GASTROENTÉROLOGUE, À SON INFECTIOLOGUE ET À SON HÉPATOLOGUE.



Confiez-vous à votre médecin, **il prendra soin de vous !** Votre médecin **évaluera la maladie** et **vous aidera à la comprendre et à la prendre en charge** en vous donnant pour cela des informations claires et simples<sup>1,4</sup>



**Il vous donnera toutes les instructions dont vous avez besoin pour suivre correctement votre traitement**



## L'IMPORTANCE DE SUIVRE UN STYLE DE VIE APPROPRIÉ.



En plus des traitements, il est très important d'adopter un **style de vie sain** afin de **favoriser le bon fonctionnement du foie** :<sup>4,9</sup>



éviter l'alcool



entretenir des centres d'intérêts



consacrer du temps à la méditation



faire des exercices physiques tous les jours



suivre un régime sain



adopter une attitude positive



Suivez toujours les indications de votre médecin, **ne manquez pas les doses prescrites et n'interrompez pas le traitement** de votre propre initiative



# VOUS N'ÊTES PAS SEUL DANS VOTRE PARCOURS AVEC L'HÉPATITE DELTA

PARLEZ-EN À  
VOTRE MÉDECIN,  
PRENEZ SOIN DE  
VOTRE FOIE



## GILEAD

Creating Possible

Pour afficher le manuel  
en d'autres langues, encadrez  
le QR code ou allez sur  
[www.prenditicuradeltuofegato.it](http://www.prenditicuradeltuofegato.it)



### Bibliografia

**1.** Quaranta MG et al. *Not Ist Super Sanità* 2024;37(1):11-16. **2.** ISS, Istituto Superiore di Sanità. Epatite D: disturbi, cause e cura. [https://www.issalute.it/index.php/la-salute-dalla-a-alla-z-menu/e/epatite-d#:~:text=L%E2%80%99epatite%20virale%20da%20virus%20D%20\(e%20da%20virus%20B\)%%20si.](https://www.issalute.it/index.php/la-salute-dalla-a-alla-z-menu/e/epatite-d#:~:text=L%E2%80%99epatite%20virale%20da%20virus%20D%20(e%20da%20virus%20B)%%20si.) Dernier accès: octobre 2024. **3.** ISS, Istituto Superiore di Sanità. Epatite Delta (D) <https://www.epicentro.iss.it/epatite/epatite-d#:~:text=L%E2%80%99infezione%20da%20virus%20D%20C3%A8%20diffusa%20in%20tutto,in%20grado%20di%20proteggere%20anche%20contro%20l%E2%80%99-epatite%20D.> Dernier accès: octobre 2024. **4.** Zovich B et al. *J Viral Hepat* 2024. doi: 10.1111/jvh.14005. **5.** CDC, Centers for Disease Control and Prevention. Hepatitis D Basics. <https://www.cdc.gov/hepatitis-d/about/index.html#:~:text=Hepatitis%20D%20is%20a%20liver%20disease%20caused%20by%20the%20hepatitis.> Dernier accès: octobre 2024. **6.** Da BL et al. *Gastroenterol Rep* 2019;7(4):231-45. **7.** Miao Z et al. *J Infect Dis* 2020;221(10):1677-87. **8.** Soriano V et al. *Drug Des Devel Ther.* 2023;17:155-66. **9.** Kumar P et al. *Prev Chronic Dis* 2020;17:E159.