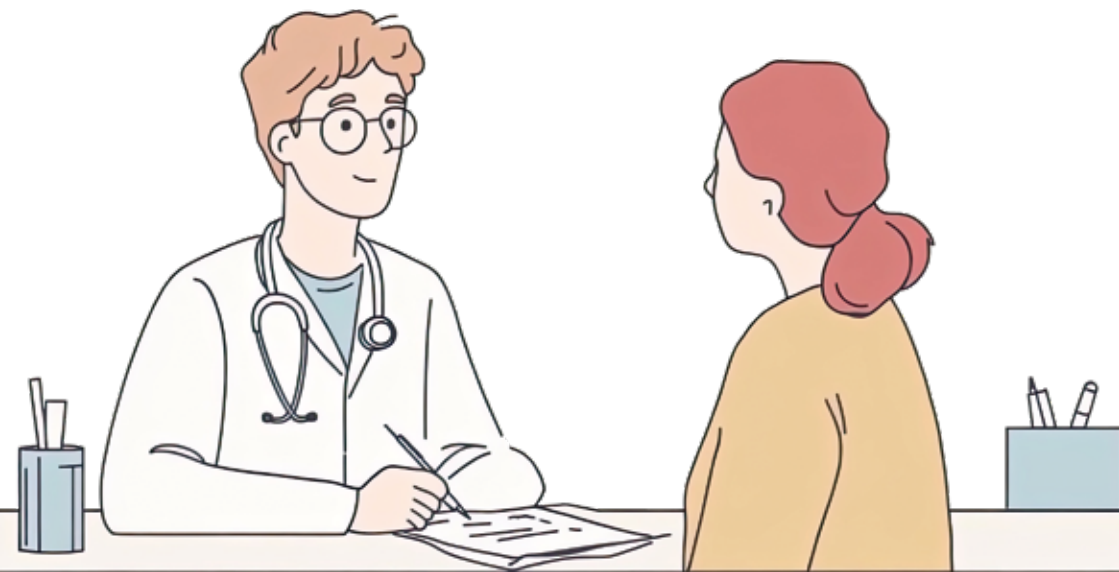


Domande e risposte  
per conoscere e gestire

# L'EPATITE DELTA

*Prenditi cura del tuo fegato*



**GILEAD**

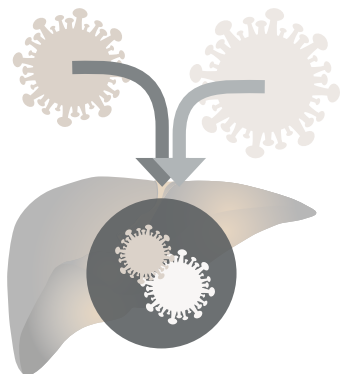
Creating Possible



# COS'È L'EPATITE DELTA?



L'epatite Delta (o epatite D) è **un'infezione cronica del fegato** causata dall'**infezione di due virus**, il virus dell'epatite B (HBV) e il virus dell'epatite D (HDV)<sup>1,2</sup>



Il **virus HDV non può provocare l'infezione da solo**, ma, per moltiplicarsi nelle cellule epatiche, **necessita della presenza del virus HBV**<sup>2,3</sup>



## Test di routine

È fondamentale che **tutti i pazienti con epatite B** e i **sogetti più a rischio** si sottopongano a **esami frequenti** per l'HDV, così da **diagnosticare la malattia il prima possibile** e **limitare i gravi danni al fegato**<sup>4</sup>



Chiunque sia affetto dall'epatite B è a rischio di epatite D<sup>2</sup>



## COME SI TRASMETTE?



L'epatite Delta si trasmette mediante il **contatto con sangue e altri fluidi corporei** di una persona infetta<sup>6</sup>

Questo può avvenire attraverso:<sup>2,5</sup>



punture e oggetti taglienti infetti



condivisione di oggetti personali (per esempio, rasoi e spazzolini da denti)



condivisione di aghi, siringhe



nascita da madre infetta



rapporti sessuali non protetti



piercing e tatuaggi eseguiti con strumenti non sterili



L'epatite Delta non si diffonde attraverso il cibo o l'acqua, la condivisione di utensili da cucina, l'allattamento materno, gli abbracci, i baci, la stretta di mano, la tosse o gli starnuti<sup>5</sup>



## QUALI SONO I SINTOMI?



L'infezione spesso **non causa sintomi evidenti**, tra i quali sono inclusi:<sup>2</sup>

- dolore muscolare e articolare
- febbre
- malessere
- spossatezza
- perdita di appetito
- dolore addominale
- prurito
- urina scura e feci pallide (colore grigio)
- ittero (occhi e pelle gialla)



Anche in assenza di sintomi, **tutte le persone con HDV possono trasmettere l'infezione**<sup>2</sup>



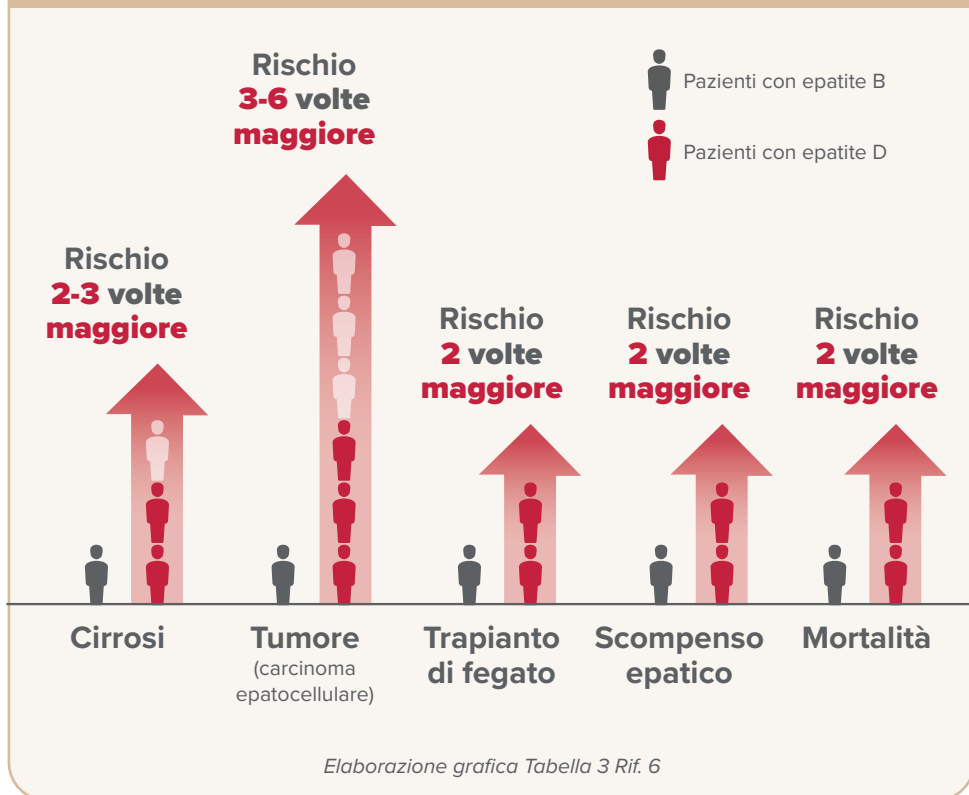
# QUALI SONO LE POSSIBILI COMPLICANZE?



L'epatite Delta è la **forma più grave di epatite virale**<sup>1</sup>

Le **complicanze**, come la cirrosi e il tumore, **spesso richiedono un trapianto** di fegato o **possono provocare la morte** dei pazienti, anche in giovane età<sup>1</sup>

## Rischi associati all'epatite Delta rispetto all'epatite B



Essere affetti da epatite Delta comporta **conseguenze cliniche più gravi** rispetto all'epatite B<sup>7</sup>



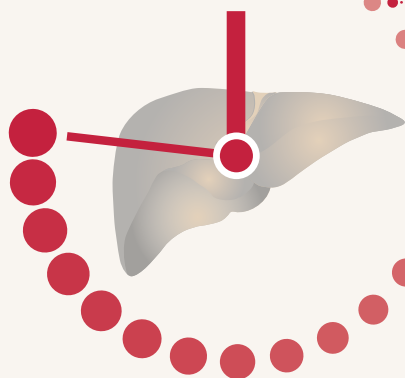
# QUANTO PROGREDISCE RAPIDAMENTE LA MALATTIA?



L'epatite Delta è caratterizzata da una più **rapida** **progressione rispetto all'epatite B**<sup>7,8</sup>

## Tempi di progressione della malattia

### Epatite Delta cronica



### Cirrosi

**entro 3,5 anni**  
nel 54% dei casi<sup>7</sup>

### Tumore (carcinoma epatocellulare)

**entro 10 anni**  
nel 14% dei casi<sup>7</sup>

*Elaborazione grafica da testo Rif. 7*



L'epatite Delta è caratterizzata da un decorso accelerato verso le complicanze epatiche, per cui **è importante effettuare esami diagnostici e rivolgersi al centro specialistico di riferimento**<sup>7,9</sup>



## QUANTO È IMPORTANTE FARE RIFERIMENTO AL PROPRIO MEDICO GASTROENTEROLOGO, INFETTIVOLOGO ED EPATOLOGO?



Affidati al tuo Medico, **si prenderà cura di te!**

Il tuo Medico **valuterà la malattia** e **ti aiuterà a comprenderla e gestirla** attraverso chiare e semplici informazioni<sup>1,4</sup>



Ti **darà tutte le istruzioni di cui hai bisogno** per **seguire correttamente le terapie**



## QUANTO È IMPORTANTE SEGUIRE UN CORRETTO STILE DI VITA?



Oltre alle terapie, è molto importante avere uno **stile di vita sano**, per **favorire il corretto funzionamento del fegato**:<sup>4,9</sup>



evitare l'alcol



dedicarsi ai propri interessi



riservare del tempo alla meditazione



praticare attività fisica quotidiana



seguire una dieta sana



mantenere un atteggiamento positivo



Segui sempre le indicazioni del tuo Medico, **non saltare le dosi prescritte** e **non interrompere le terapie** di tua iniziativa



# HAI BISOGNO DI AIUTO?



Ti consigliamo di **chiedere subito** il **supporto emotivo** e **psicologico** di cui hai bisogno<sup>4</sup>

Al fine di **migliorare il tuo benessere mentale**, rafforzare la **fiducia** e aumentare la **speranza**, potrai rivolgerti:<sup>4</sup>

a **familiari** e **amici** per esprimere le tue emozioni



ad altri **pazienti**, partecipando a **consulenze individuali** e a **gruppi di sostegno** per condividere le proprie esperienze

al **tuo Medico** per ricevere un servizio di **aiuto professionale** sulla base dei tuoi bisogni



***Annota qui le informazioni importanti e i prossimi appuntamenti***

---

---

---

---

---

---

---

---

---

---



# NON SEI SOLO NEL TUO VIAGGIO CON L'EPATITE DELTA

PARLANE CON  
IL TUO MEDICO,  
PRENDITI CURA  
DEL TUO FEGATO



## GILEAD

Creating Possible

Per visualizzare il manuale  
in ulteriori lingue,  
inquadra il QR code o vai su  
[www.prenditicuradeltuofegato.it](http://www.prenditicuradeltuofegato.it)



### Bibliografia

1. Quaranta MG et al. *Not Ist Super Sanità* 2024;37(1):11-16.
2. ISS, Istituto Superiore di Sanità. Epatite D: disturbi, cause e cura. [https://www.issalute.it/index.php/la-salute-dalla-a-alla-z-menu/e/epatite-d#:~:text=L%E2%80%99epatite%20virale%20da%20virus%20D%20\(e%20da%20virus%20B\)%20si](https://www.issalute.it/index.php/la-salute-dalla-a-alla-z-menu/e/epatite-d#:~:text=L%E2%80%99epatite%20virale%20da%20virus%20D%20(e%20da%20virus%20B)%20si.). Ultimo accesso: ottobre 2024.
3. ISS, Istituto Superiore di Sanità. Epatite Delta (D) <https://www.epicentro.iss.it/epatite/epatite-d#:~:text=L%E2%80%99infezione%20da%20virus%20D%20C3%A8%20diffusa%20in%20tutto,in%20grado%20di%20proteggere%20anche%20contro%20l%E2%80%99-epatite%20D>. Ultimo accesso: ottobre 2024.
4. Zovich B et al. *J Viral Hepat* 2024. doi: 10.1111/jvh.14005.
5. CDC, Centers for Disease Control and Prevention. Hepatitis D Basics. <https://www.cdc.gov/hepatitis-d/about/index.html#:~:text=Hepatitis%20D%20is%20a%20liver%20disease%20caused%20by%20the%20hepatitis>. Ultimo accesso: ottobre 2024.
6. Da BL et al. *Gastroenterol Rep* 2019;7(4):231-45.
7. Miao Z et al. *J Infect Dis* 2020;221(10):1677-87.
8. Soriano V et al. *Drug Des Devel Ther.* 2023;17:155-66.
9. Kumar P et al. *Prev Chronic Dis* 2020;17:E159.